

Ontzuimingsplan van Scouting van Maasdijk



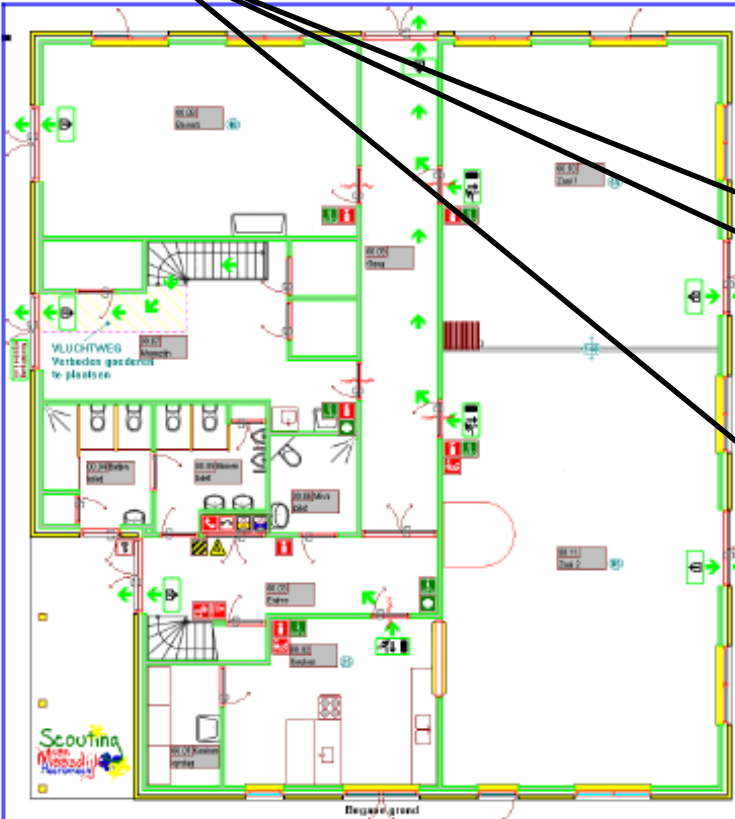
Oranjewoud, maart 2014

1. Samenvatting ontruimingsplan	3
2. Verantwoording ontruimingsplan	4
2.1 Doel en functie ontruimingsplan	4
2.2 Taken ontruimingsorganisatie	4
2.3 Verantwoordelijkheden	4
2.4 Beheer ontruimingsplan	4
3. Basisgegevens bedrijf	4
3.1 Bedrijfsgegevens	4
3.2 Gebruikers	5
3.3 Gegevens gebouw	5
3.3.1 Bedrijfsstoffen	5
3.3.2. Plattegrond begane grond	6
3.3.3. Plattegrond 1e etage	7
3.3.4. Luchtbehandelingssysteem	8
3.3.5. Vluchtwegen	8
3.3.6. Verzamelplaats	8
3.3.7. Evacuatie Systeem	9
3.3.8. Bluswatervoorzieningen	9
4. Ontruimingsorganisatie	10
4.1 Overzicht ontruimers	10
4.2 Operationaliteit ontruimers	10
5. Materialen t.b.v. de ontruiming	10
5.1 Alarmerings- en communicatiemiddelen voor de teamleiders en EHVer	10
5.2 Middelen om aanwezigen te alarmeren	10
6. Instructies voor leden	11
6.1 Handelen bij brand/incident/ontruiming	11
6.2 Instructiekaarten en plattegronden	11
6.3 Deelname aan voorlichting, instructie over ontruimen en ontruimingsoefeningen	11
7. Oefenen	12
7.1. Registratie beheer ontruimingsoefeningen	12
7.2. Evaluatie en rapportage	12
Bijlagen	13
Bijlage 1: Procedure 'Ontdekking brand/incident' voor leden:	13
Bijlage 2: Procedure 'Ontruiming' voor leden:	14
Bijlage 3: Procedure 'Melding incident of ontruiming' voor hoofd-ontruimer	15
Bijlage 4: Procedure 'Ontruiming' voor ontruimers (teamleiders)	16
Bijlage 5: Procedure 'Ontruiming' voor leiding:	17
Bijlage 6: Evaluatieformulier ontruiming	18

1. Samenvatting ontruimingsplan

Volg instructies op van de instructieposters welke in het gebouw hangen.

Instructies:



Document:
ARBO 6.3.01 INSTRUCTIEPOSTER

Locatie: **Scoutinghiem**
Adres: **van Bienemalaan 7, 8453 WP, Oranjewoud**
Telefoon: **0513 682 115 (noodtoestel in mk)**

Politie
0900 8844
Meld naam, plaats en reden van bellen

Hoe te handelen bij ongeval 112 en meld:
Naam, Plaats Ongeval, Soort ongeval

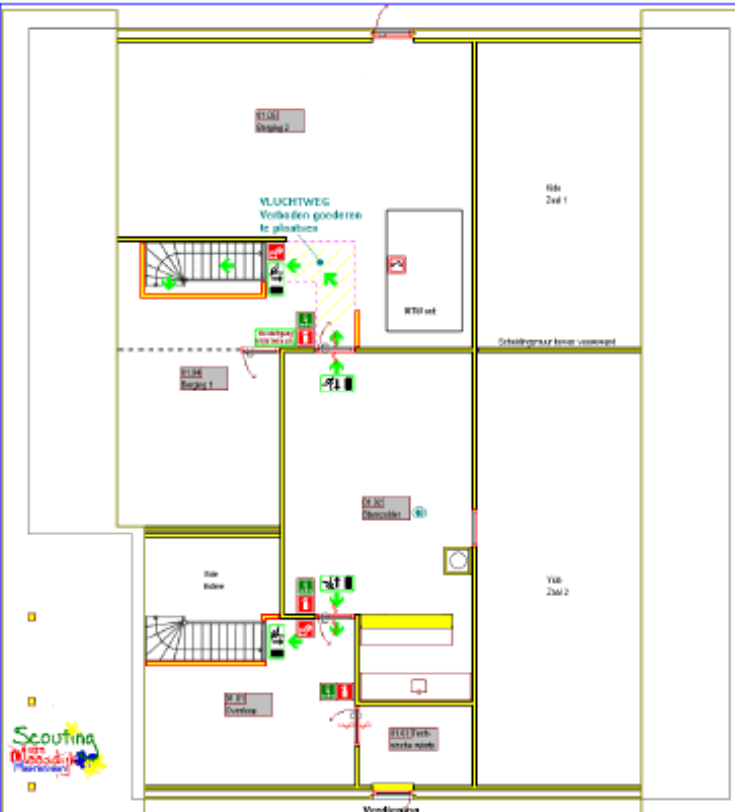
Hoe te handelen bij brand 112 en meld:
Naam
Grote- / Kleine brand,
Plaats brand


- Waarschuw de overige personen in het clubhuis
- Breng direct in gevaar zijnde personen in veiligheid
- Schakel apparatuur, indien mogelijk, uit
- Sluit ramen en deuren
- Begin met blussen
- Volg de instructies van de brandweer op

Hoe te handelen bij ontruiming: Slow Whoop signaal

- De teamleiders controleren of er nog personen in het gebouw aanwezig zijn.
- De overige leidinggevenden begeleiden de kinderen naar de verzamelplaats.
- Voor elke speltek geldt dat een leid(st)er controleert en de aanwezigen telt van haar/zijn speltek op de verzamelplaats.
- Meld bij de teamleid(st)er als personen vermist worden.
- Blijf op de verzamelplaats totdat gezegd wordt door de teamleid(st)er dat men naar huis mag.

Verklaring pictogrammen	
	Vluchtweg
	Uitgang
	Nooduitgang vrijlaten a.w.b.
	Vluchtweg
	Brandslang
	Poederblusser
	Handmelder evacuatie-systeem
	Blasdeken
	Directe buitenlijn calamiteit
	Sluitkleis interventiediensten
	Verzamelpunt interventiediensten
	Hoofdschakelaar electra
	Hoofdkraan gas
	Hoofdkraan water
	Opslag Propan gas
	Elektrische spanning
	Niet met water blussen
	Calamiteit bord en informatie klapper
	Eerste hulp middelen
	Telefoon voor arts of hulpdiensten
	Verzamelplaats
	Brandverende deur. Verboden vast te zetten in geopende stand !!
	Verboden geederen te plaatsen !
	Ruimtecode
	Omschrijving
	Maximaal aantal toegestane personen





N

Propaan

Arkhim

Scoutinghiem

Parkeerplaats "Heidewoud"

Vrijhouden voor brandweer en hulpdiensten

van Bienemalaan

2. Verantwoording ontruimingsplan

2.1 Doel en functie ontruimingsplan

Het doel en de functie zijn:

- om ten tijden van een calamiteit een duidelijk en werkbaar ontruimingsplan paraat te hebben om te komen tot een snelle en veilige manier van ontruiming van het gebouw bij activiteiten van vereniging Scouting van Maasdijk;
- dat een ontruiming in gang gezet kan worden door de eigen organisatie, voordat de professionele hulpdiensten ter plaatse zijn.

2.2 Taken ontruimingsorganisatie

Definitie 'ontruimers': teamleiders

Taken van de ontruimers:

- Controleren of er geen personen in het gebouw zijn achtergelaten
- Aanwezigen wijzen op vluchtwegen en nooduitgangen
- Vangt hulpverleningsdiensten op en verstrekt deze informatie
- Registreren van aanwezigen op de verzamelplaats
- Na het vrijgeven van het gebouw begeleidt deze de aanwezigen weer terug het gebouw in.

2.3 Verantwoordelijkheden

Het besluit tot ontruimen wordt genomen door de hoofd-ontruimer (oudste aanwezige teamleider) en deze zorgt er tevens voor dat de teamleiders instructies krijgen om mensen te helpen om het gebouw te verlaten.

2.4 Beheer ontruimingsplan

Het verenigingsbestuur is verantwoordelijk voor het beheer van het ontruimingsplan.

3. Basisgegevens bedrijf

3.1 Bedrijfsgegevens

Bedrijf : Scouting van Maasdijk
Straat en nummer : Bienemalaan 7
Postcode en plaats : Oranjewoud
Telefoonnummer : 06-13834791 (Johan Krijnsen, gebouw verhuur)

Stichting Scouting van Maasdijk

Stichting voorzitter: R. Dijkstra (06-53362763)
Beheerder: J. Benckhuisen
Sleutelhouder(s): voorzitter, beheerder, verhuurder.
Overige sleutelhouders: huurders

Vereniging Scouting van Maasdijk

Vereniging voorzitter: Erwin Meijer (06-11000787)
Sleutelhouders: voorzitter, bestuursleden, teamleiders

Alarmnummers

Extern

Ambulance: 1-1-2
Brandweer: 1-1-2
Politie: 1-1-2

Aanrijtijden externe hulpverleners

Aanrijtijd ambulance: 5 minuten
Aanrijtijd Brandweer: 10 minuten
Aanrijtijd Politie : 5 minuten
Bijzonderheden: smalle toegangsweg

3.2 Gebruikers

Op welke dagen en tijden zijn er activiteiten door vereniging van Maasdijk in Scoutinghiem en met hoeveel personen zijn de groepen dan aanwezig.

Dag	Tijden	Aanwezigen in personen
Vrijdag	19:30 – 01:00 uur	Rsa, (20 p) en Stam(10 p)
Zaterdag	9:00 – 14:00 uur	Bevers(12 p) / Welpen(30p)/ Scouts(30p)

3.3 Gegevens gebouw

Het stichtingsbestuur Scouting van Maasdijk beheert de voorzieningen t.b.v. een ontruiming tijdens activiteiten van vereniging Scouting van Maasdijk.

Onder voorzieningen wordt verstaan: Brandmelders, noodverlichting, vluchtweg aanwijzing, evacuatie systeem, plattegrond van gebouw.

3.3.1 Bedrijfsstoffen

De hoofdaansluiting van het *Gas / Elektriciteit/ Water* bevindt zich : In de meterkast. Sleutelbeheerder is J. Benckhuisen. Rechts naast de voordeur bevindt zich een sleutelkluisje t.b.v. de brandweer met daarin een looper van alle deuren in het gebouw. Ter informatie, foto van het sleutelkluisje t.b.v. de brandweer:



Bijzonderheden

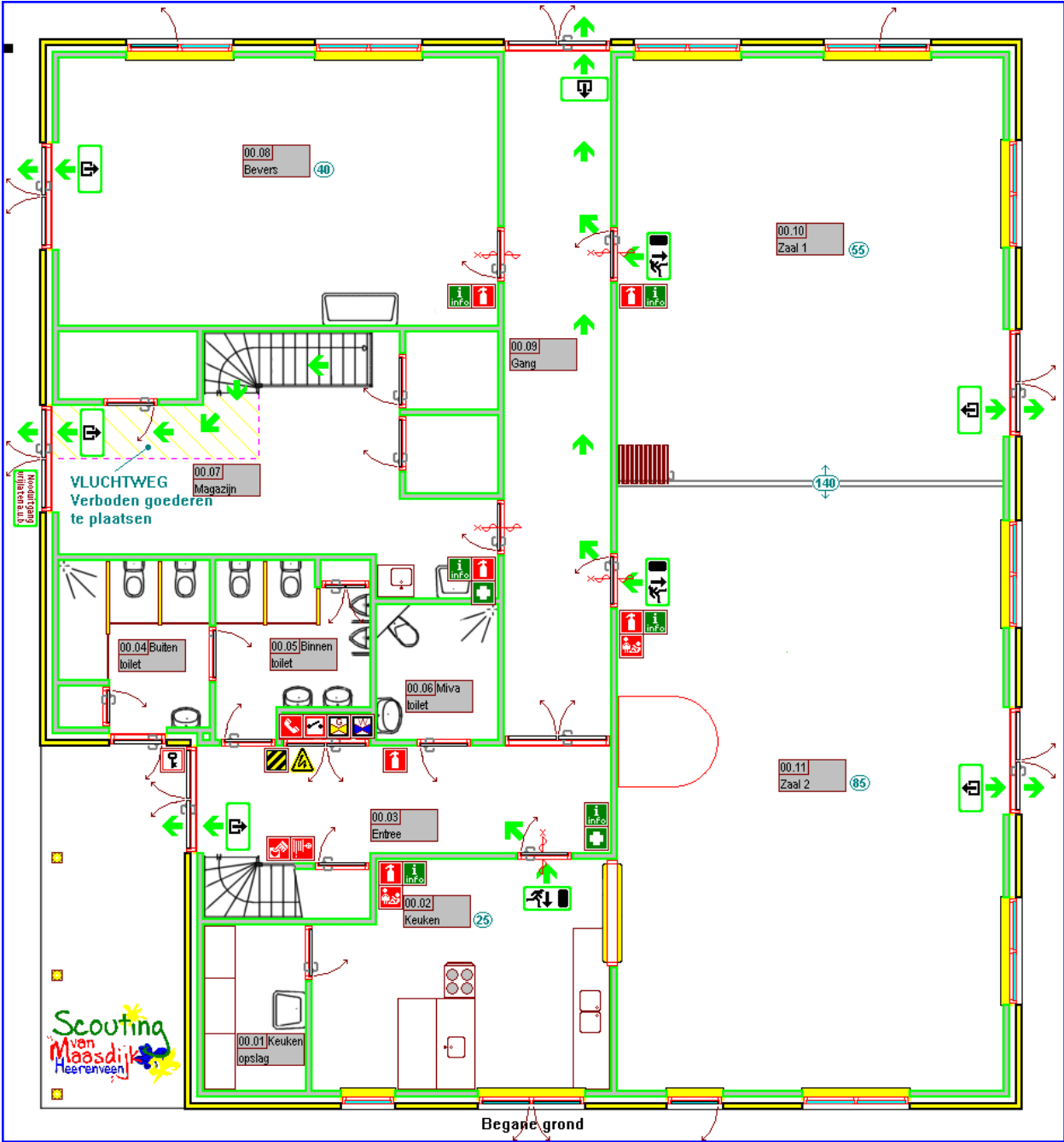
Gevaarlijke stoffen

1. Gasflessen
2. Verf / terpentijn
3. Lampolie

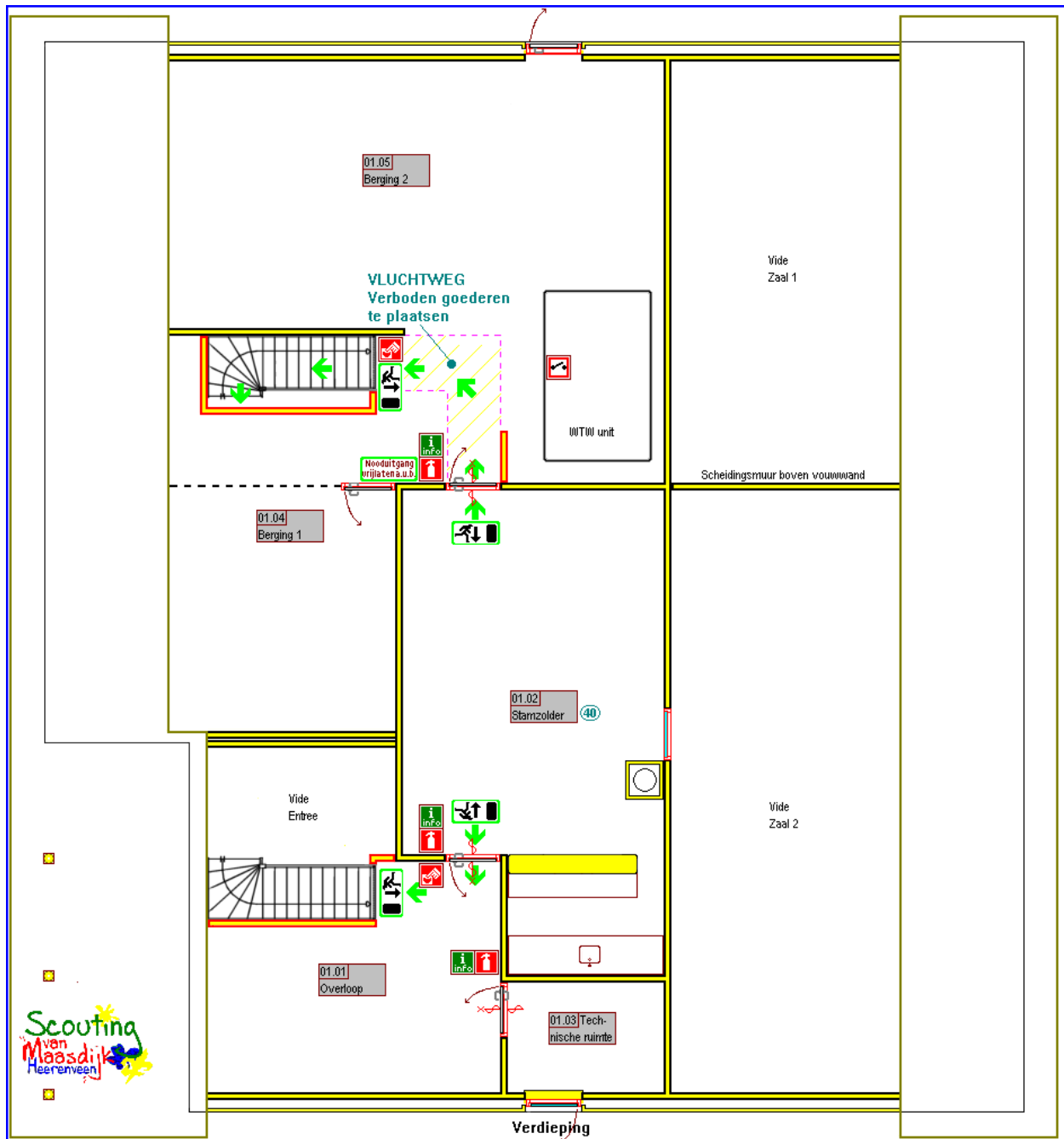
Opslagplaats

Houthok (links achter op terrein)

3.3.2. Plattegrond begane grond



3.3.3. Plattegrond 1e etage



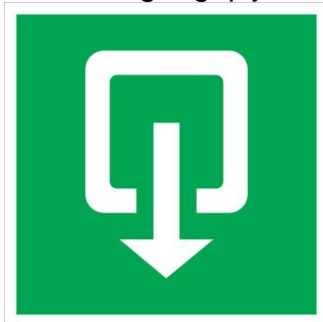
3.3.4. Luchtbehandelingssysteem

Bij brand gaat het luchtbehandelingssysteem automatisch aan. Daarbij wordt maximaal zuurstof aangevoerd van onderen en maximaal rookgas bovenaf afgevoerd. De aangevoerde zuurstof zorgt ervoor dat de brand "schoon" blijft en er minder(giftige) rookgassen ontstaan. Mocht de brand zich verspreiden door in de afzuiging te slaan dan wordt dit stuk afgesloten door automatisch werkende brandklep.

3.3.5. Vluchtwegen

De vluchtwegen en nooduitgangen zijn voorzien van goede, verlichte richtingsbordjes. Die er als volgt uit zien:

- Uitgang: pijl in kader (groen/ wit)



- Nooduitgang: rennende figuur, pijl, deur (groen/ wit)



Ruimten en hoogteverschillen zoals trappen, zijn voorzien van noodverlichting die automatisch inschakelt bij spanning-uitval.

De nooduitgangen en vluchtwegen zijn in overeenstemming met de eisen van de gemeente en brandweer. De deuren van nooduitgangen en deuren op het traject van de vluchtwegen zijn op eenvoudige wijze van binnen- uit naar buiten toe te openen zonder sleutel.

Op strategische plaatsen, naast de toegangsdeuren hangen overzichtelijke plattegronden en instructies waarop de kortste vluchtwegen en de nooduitgangen zijn aangegeven. De vluchtwegen en nooduitgangen zijn vrij van obstakels zoals kasten, plantenbakken, losse kapstukken e.d.

Aanduiding vluchtwegen: zie plattegronden (2.3.2 en 2.3.3)

Locatie noodverlichting: zie plattegronden (2.3.2 en 2.3.3)

Locatie plattegronden: zie plattegronden (2.3.2 en 2.3.3)

3.3.6. Verzamelplaats

Bij een ontruiming moet iedereen verzamelen op de verzamelplaats, deze is afhankelijk vanwaar de wind komt.

Verzamelplaats(en):

- gaat de wind richting het bos dan zal de verzamelplaats zijn op de grote parkeerplaats ten noorden van het gebouw,

- gaat de wind richting Skoaterwald dan zal de verzamelplaats zijn op het schapenveldje aan de zuid zijde van het gebouw.

3.3.7. Evacuatie Systeem

Beheerder ES:

J. Benckhuisen

Locatie ES:

zie plattegronden (2.3.2 en 2.3.3)

3.3.8. Bluswatervoorzieningen

Bluswatervoorzieningen in het gebouw:

zie plattegronden (2.3.2 en 2.3.3)

4. Ontruimingsorganisatie

4.1 Overzicht ontruimers

Hoofdontruimer	Hoofdontruimer-taak
Oudste aanwezige teamleider	Coördinator
Ontruimers	taak
Teamleider Scouts	Ontruimer
Teamleider Welpen	Ontruimer
Teamleider Bever	Ontruimer
Begeleider RSA	Ontruimer
Stam voorzitter	Ontruimer

4.2 Operationaliteit ontruimers

Responstijd bij een ontruiming: 1 minuut (doelstelling)

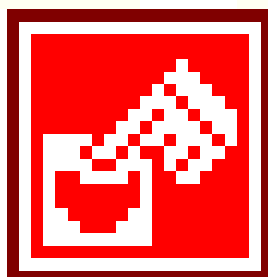
5. Materialen t.b.v. de ontruiming

5.1 Alarmerings- en communicatiemiddelen voor de teamleiders en EHVers

De teamleiders en EHVers worden geacht bereikbaar te zijn per mobiele telefoon tijdens de opkomsten. Zodat er altijd gecommuniceerd kan worden in geval van nood of een incident.

5.2 Middelen om aanwezigen te alarmeren

- een codewoord “**koeienbel**” wordt geroepen (*om paniek te voorkomen onder kinderen*);
- een Evacuatie Systeem (*met ontruimingssignaal: slow-whoop*) met bedieners op 3 plaatsen in het gebouw, zie plattegronden (2.3.2 en 2.3.3), aangeduid met symbool:



De ES bediener zie er als volgt uit:



6. Instructies voor leden

6.1 Handelen bij brand/incident/ontruiming

Hoe te handelen is afhankelijk van de situatie en uw functie: *Zie bijlage 1 t/m 5*

6.2 Instructiekaarten en plattegronden

Instructiekaarten hangen in alle ruimtes incl. plattegronden van vluchtweg.

6.3 Deelname aan voorlichting, instructie over ontruimen en ontruimingsoefeningen

In de Arbo-map per speltak komen de instructies voor ontruiming: ontruimingsplan. Bij inwerken nieuwe leiding zal gevraagd worden deze goed door te lezen en te tekenen voor ontvangst ten bewijze van overdracht. Het ontruimingsplan wordt door het verenigingsbestuur bijgehouden.

Verder wordt getracht iedereen deel te laten nemen aan de ontruimingsoefeningen welke jaarlijks wordt gehouden.

7. Oefenen

7.1. Registratie beheer ontruimingsoefeningen

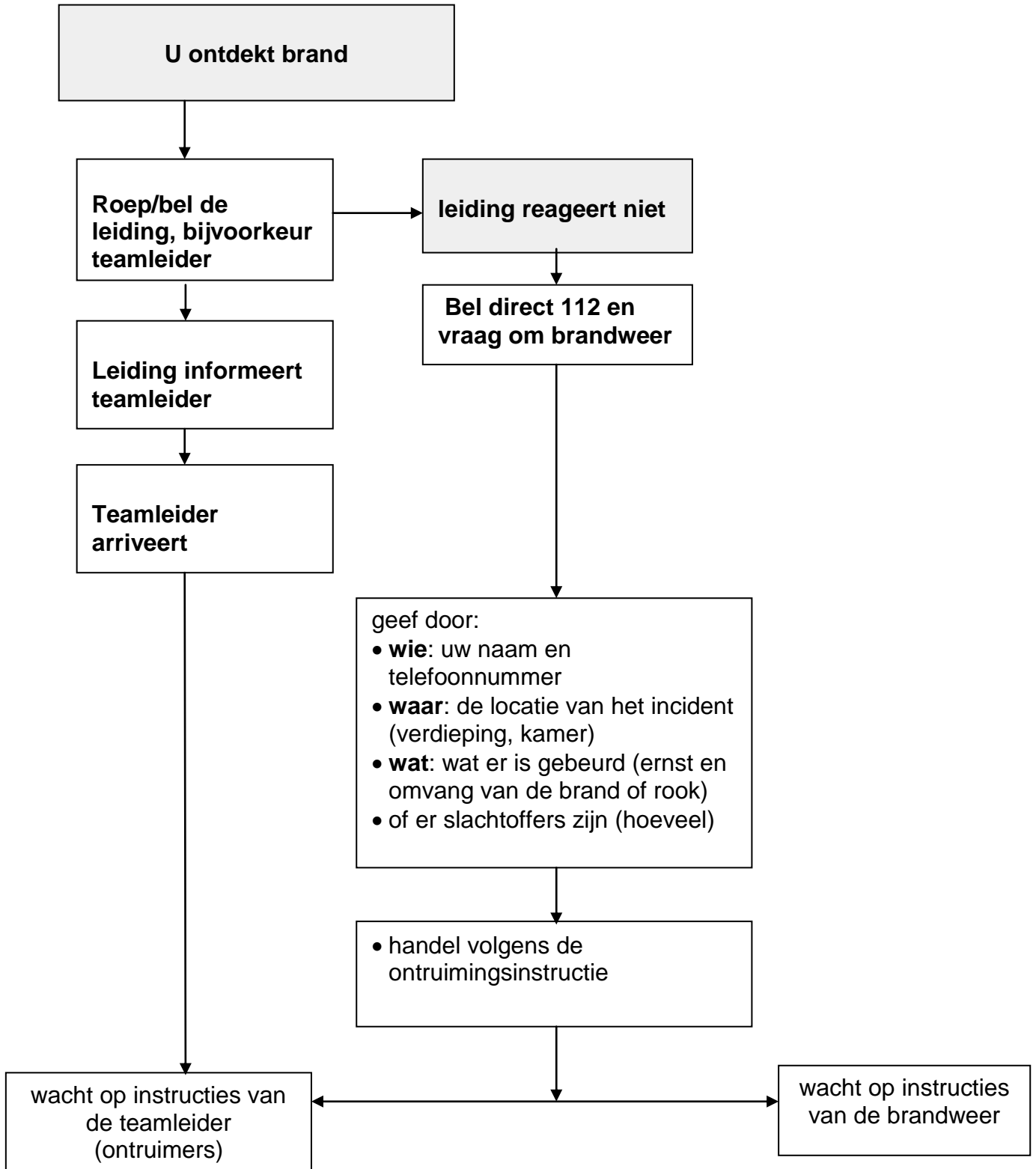
ontruimingsoefeningen verricht					
Datum oefening	Soort incident	Verloonde gebrek(en)	Welke oplossing(en) voor gebrek(en)	Wie pakt gebrek(en) aan	Datum oplossing(en) aangebracht

7.2. Evaluatie en rapportage

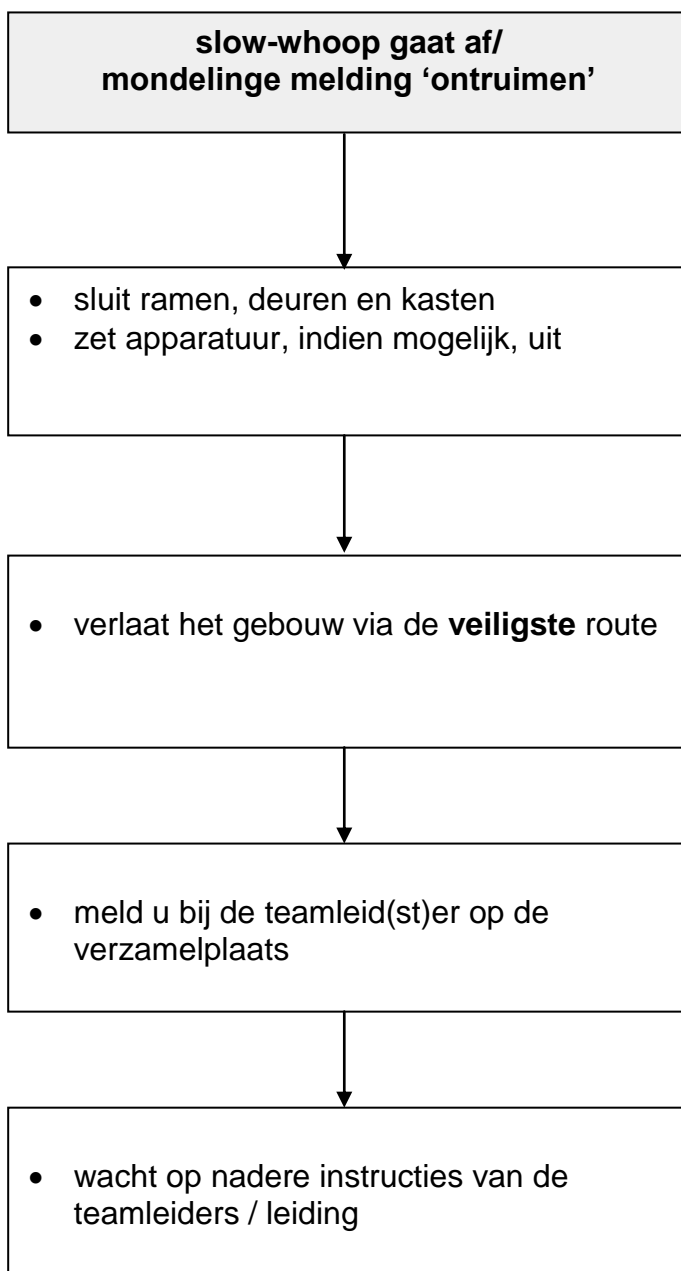
Instructie: Evalueer alle oefeningen. Bekijk of de instructies werkbaar zijn. Stel ze zonnodig bij.

Bijlagen

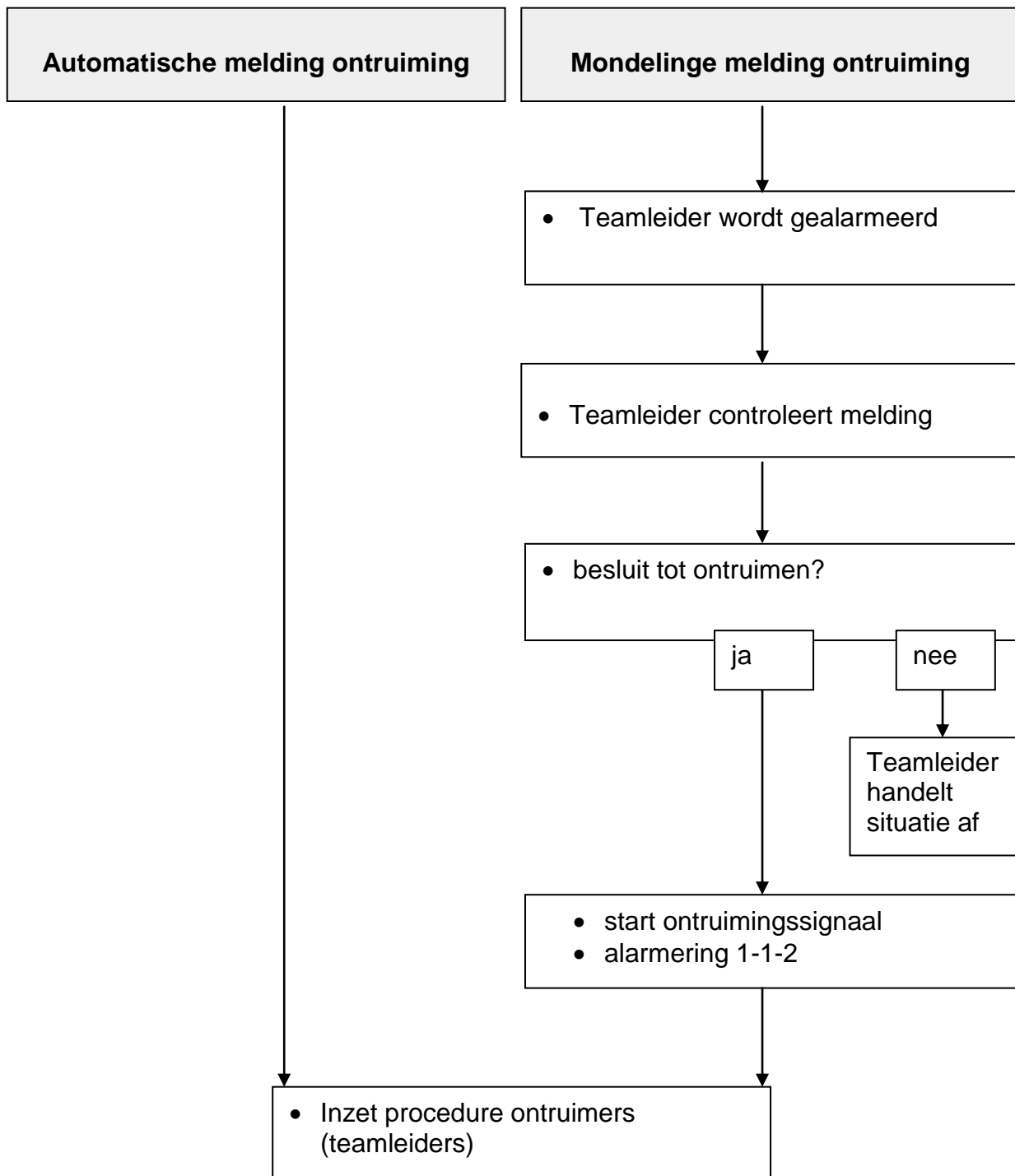
Bijlage 1: Procedure 'Ontdekking brand' voor leden:



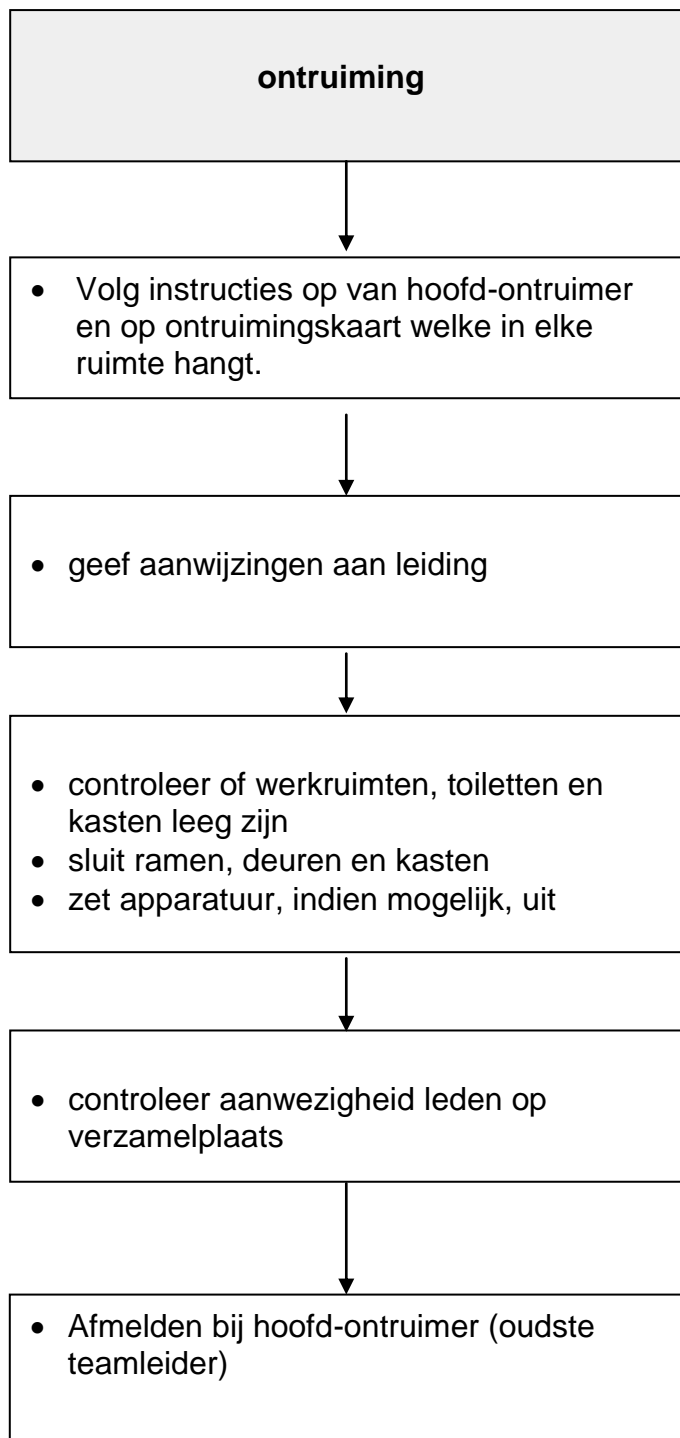
Bijlage 2: Procedure 'Ontruiming' voor leden:



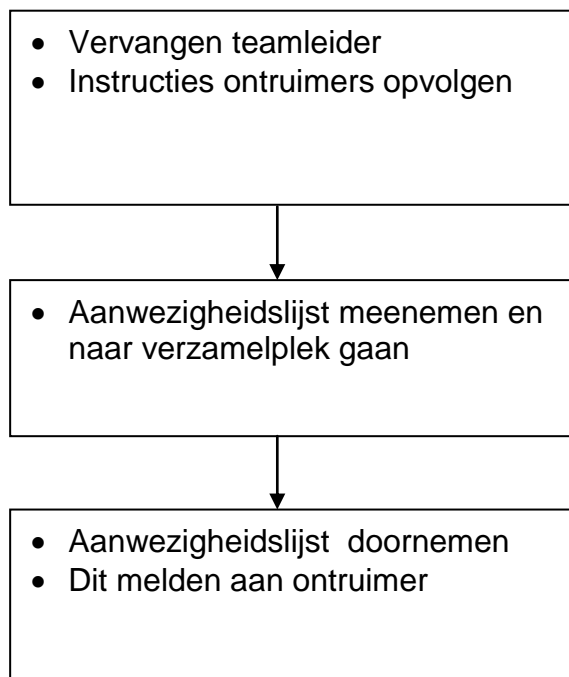
Bijlage 3: Procedure 'Melding ontruiming' voor hoofd-ontruimer



Bijlage 4: Procedure 'Ontruiming' voor ontruimers (teamleiders)



Bijlage 5: Procedure 'Ontruiming' voor leiding:



Evaluatieformulier Ontruimingsoefening

Organisatie: Scouting van Maasdijk Heerenveen			
Datum oefening:		Tijdstip aanvang:	
Naam waarnemer:			
Taak	Ja	Nee	Opmerking
Coördinator			
1. Zijn de hulpverleningsdiensten op de juiste wijze gealarmeerd?			
2. Zijn volgens plan de juiste personen gealarmeerd?			
3. Is het ontruimingsalarm/bericht juist afgegeven? (juiste keus, juiste methode)			
Teamleiders			
4. Is de ontruiming op een juiste wijze gecoördineerd?			
5. Is het bestuur geïnformeerd over/betrokken bij de ontruiming?			
Leiding			
6. Zijn de werkplekken volgens afspraak achtergelaten?			
7. Zijn er veilige vluchtroutes gebruikt?			
8. Zijn niet-zelfredzame personen juist geholpen?			
9. Hebben vrijwilligers zich afgemeld op de verzamelplaats?			

10. Indien relevant, is een aanvang gemaakt met de blussing?			
11. Zijn de ontruimers ingezet?			
12. Zijn de hulpverleningsdiensten opgevangen en zonodig begeleid naar het incident			
13. Zijn de hulpverleningsdiensten geïnformeerd over het incident?			
Verzamelplaats			
14. Vond er registratie plaats?			
Overige opmerkingen:			